

# Conectividad privilegiada

Ubicado en lo alto de Jardín del Mar, uno de los barrios residenciales más exclusivos de la ciudad, destaca por su conectividad y comodidad. Desde **Salinas del Mar II** puedes estar camino al centro de Viña o a Santiago en solo minutos. Y no solo eso, a pasos se encuentran supermercados, clínicas, colegios y el Centro de Reñaca; con sus playas, restaurantes y todas las posibilidades que el balneario más importante de la V Región puede ofrecer.



## DIRECCIÓN

AVENIDA LIBERTAD NORTE 5810,  
JARDIN DEL MAR, VIÑA DEL MAR

## HORARIO ATENCIÓN:

Lunes a Sábado de 9:00 a 18:00 hrs.

## CONTACTO

32 2 271000

MÁS INFORMACIÓN EN:



VIVE  
MEJOR

[www.isninmobiliaria.cl](http://www.isninmobiliaria.cl)



VIVE  
MEJOR

# Salinas del Mar II

Disfruta de una vista panorámica desde el mejor sector de Viña del Mar







Con su arquitectura de vanguardia, en la que tratamos de enfatizar la vista desde cada ángulo del edificio, el proyecto **SALINAS DEL MAR II** se alza como continuación a nuestro primer proyecto Salinas del Mar, ícono en Jardín del Mar.

Apuntamos a que espacios comunes y de circulación, te permitan disfrutar al máximo de la perspectiva de la bahía, de la belleza del paisaje y de todo lo que nuestro proyecto tiene que ofrecer. La seguridad es una prioridad, por lo que en **SALINAS DEL MAR II** tratamos de privilegiar este aspecto a través de accesos controlados unificados, circuitos de cámaras y una ubicación privilegiada.



Además de jardines y áreas comunes con vistas al mar, **SALINAS DEL MAR II** cuenta con un equipamiento exclusivo, pensando en que tu vida sea más que la increíble vista.



**1, 2 & 3 Dorms.**



**1, 2 & 3 Baños**



**Hasta 121,83 m<sup>2</sup>**







- ✓ Piscina Exterior con acceso tipo playa.
- ✓ Gimnasio completamente equipado
- ✓ Sala de Yoga
- ✓ Salón Gourmet y Sala Multiuso
- ✓ Quinchos exteriores
- ✓ Conserjería y control de acceso 24 hrs
- ✓ Cámaras de seguridad

## Terminaciones

**SALINAS DEL MAR II** cuenta con departamentos de 1, 2 y 3 habitaciones con 1, 2 y 3 baños y departamentos tipo estudio con el dormitorio principal en suite. Cada departamento brindará la oportunidad de aprovechar al máximo sus espacios.

- Shower en baño dormitorio principal
- Ventanas termo panel en estar, comedor y dormitorios
- Agua caliente con Sistema de Caldera Energy
- Equipamiento de cocinas con encimera vitrocerámica, horno eléctrico y campana extraíble
- Moderno diseño de muebles
- Guardapolvos enchapados en madera
- Puerta principal enchapada en madera

## Equipamiento

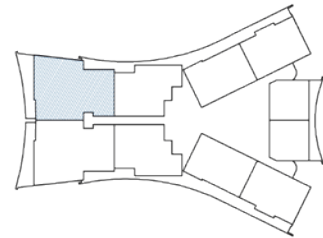
Además de jardines y áreas comunes con vista al mar, **SALINAS DEL MAR II** cuenta con un equipamiento exclusivo, pensando en que tu vida sea más que la increíble vista:







## DEPTO TIPO A 3 Dormitorios · 3 Baños

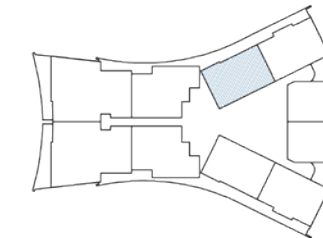


Superficie Útil 103,55 m<sup>2</sup>  
 Superficie Terraza 18,28 m<sup>2</sup>  
 Superficie Total 121,83 m<sup>2</sup>

● Orientación Norte - Sur | Pisos 1° al 21°



## DEPTO TIPO C 2 Dormitorios · 2 Baños

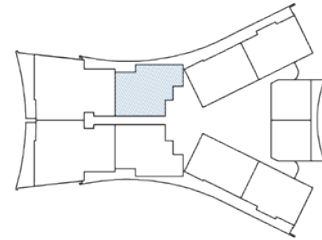


Superficie Útil 58,57 m<sup>2</sup>  
 Superficie Terraza 10,10 m<sup>2</sup>  
 Superficie Total 68,67 m<sup>2</sup>

● Orientación Norte - Sur | Pisos 1° al 21°



## DEPTO TIPO B 2 3 Dormitorios · 2 Baños

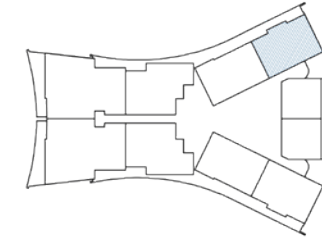


Superficie Útil 67,62 m<sup>2</sup>  
 Superficie Terrazas 10,18 m<sup>2</sup>  
 Superficie Total 77,80 m<sup>2</sup>

● Orientación Norte | Pisos 1° al 21°



## DEPTO TIPO D 2 Dormitorios · 2 Baños

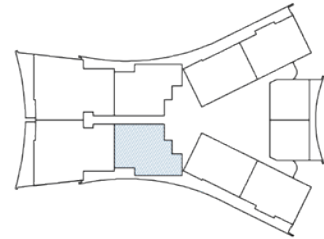


Superficie Útil 59,78 m<sup>2</sup>  
 Superficie Terrazas 10,33 m<sup>2</sup>  
 Superficie Total 70,11 m<sup>2</sup>

● Orientación Norte - Sur | Pisos 1° al 21°



## DEPTO TIPO B 1 3 Dormitorios · 2 Baños

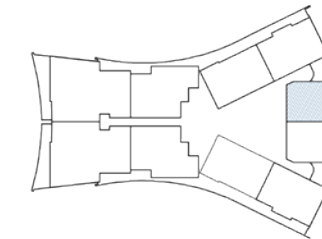


Superficie Útil 68,94 m<sup>2</sup>  
 Superficie Terrazas 10,18 m<sup>2</sup>  
 Superficie Total 79,12 m<sup>2</sup>

● Orientación Sur | Pisos 1° al 21°



## DEPTO TIPO E 1 Dormitorio · 1 Baño



Superficie Útil 36,12 m<sup>2</sup>  
 Superficie Terraza 5,92 m<sup>2</sup>  
 Superficie Total 42,04 m<sup>2</sup>

● Orientación Oriente | Pisos 4° al 21°

